

Il programma adattivo di lavastoviglie Ecolab risponde perfettamente alle esigenze specifiche e diventa più intelligente nel tempo — tutto per semplificare le operazioni e ridurre manodopera e costi.



EH500s dishmachine

Ecolab®
DishIQ™

La tua cucina sarà così ben servita che ti dimenticherai che è lì.

Prestazioni

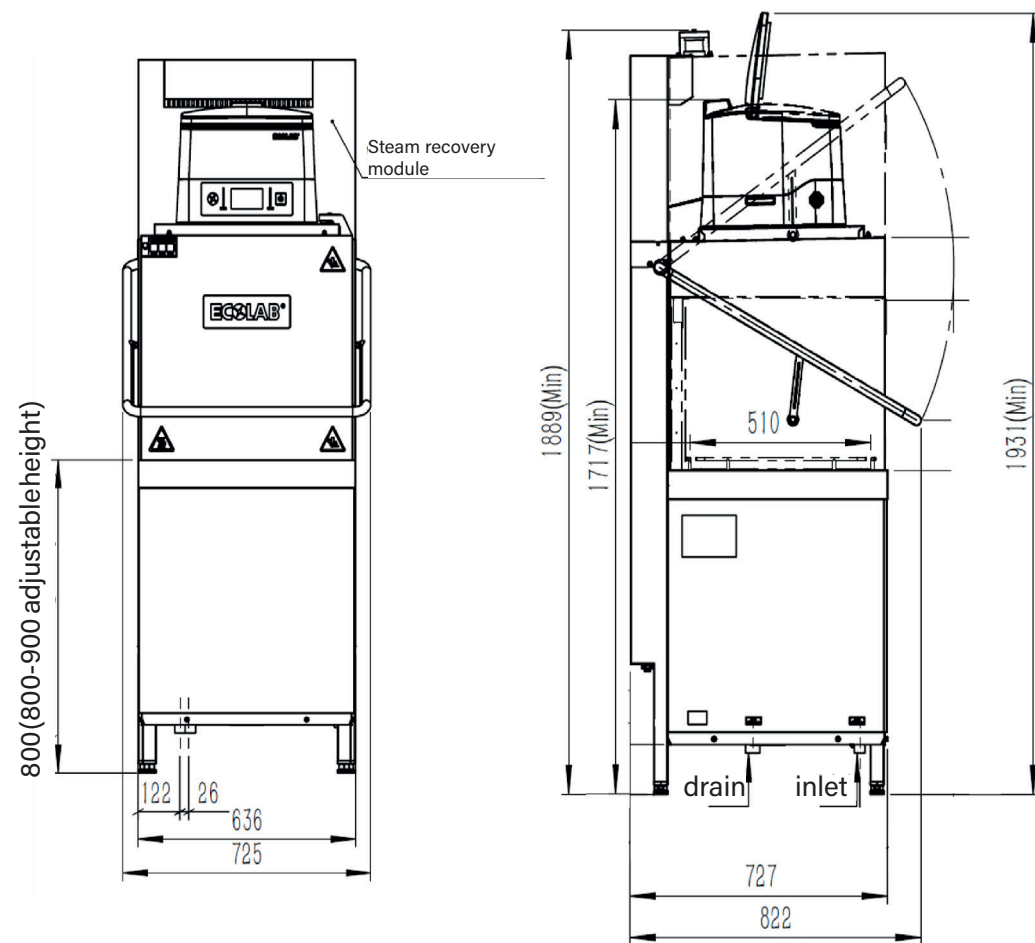
- ▲ Semplicemente efficace: installazioni rapide, 57 sensori che ci avvisano prima di eventuali guasti per evitare fermi e mantenere le operazioni fluide.

Efficienza

- ▲ Procedure automatizzate e monitoraggio in tempo reale riducono la dipendenza dall'operatore, migliorano la conformità dei processi, limitano i tempi di inattività e riducono il consumo di energia e acqua.
- ▲ Lavastoviglie all'avanguardia a basso consumo energetico e idrico, con monitoraggio digitale, assistenza e manutenzione per ottenere i migliori risultati al costo totale più basso. Sorvegliamo la tua macchina 24 ore su 24, così non devi farlo tu.



Risultati superiori, servizio 24/7 e un'ottima opzione finanziaria.



Da utilizzare con i prodotti chimici Ecolab.

Worldwide Headquarter

Ecolab Inc.
1 Ecolab Place
St. Paul, MN 55102

European Headquarter

Ecolab Europe GmbH
Hofwiesenstrasse 349 8050
Zurich, Switzerland

www.ecolab.com

©2025 Ecolab USA Inc. All rights reserved. 50615/0406/1121



Ideal Daily Rack Count

SPECIFICATIONS

OPERATING CAPACITY	
Racks per Hour	60 / 40*
Ideal Daily Rack Count	100-250
OPERATING CYCLE NORMAL	
Wash Time	45 s
Dwell Time	8 s
Rinse Time	7 s
Total Cycle Time	60 s
OPERATING TEMPERATURES	
Wash (minimum)	65°C
Rinse (minimum)	85°C
WATER CONSUMPTION	
Litres per Rack	1,8
Litres per Hour	99
WASH CHAMBER	
Height	420mm
WEIGHT	
Machine Weight	158 kg
UTILITY REQUIREMENTS, ELECTRICAL	
Voltage/Frequency/Phase:	380V/50Hz/3 Ph+N
Total Amperage	22,8 A
Minimum Electrical Circuit	30 A
Power Consumption:	
Wash Pump	0,7 kW
Rinse Pump	0,2 kW
Wash Heater	3 kW
Rinse Heater	5kW
Total	8.9kW**
Dimensions:	
Wash Tank	24 L
Rinse Tank	10 L
Rack Size	500 x 500mm
Performance:	
Energy/Rack	0,19 kWh/rack
Noise Level	67 dB
Drain Time	65 Man / 55 Auto
Start to ready	18 min
WATER	
Hardness (recommended)	0-16°dH
Waterline Size (minimum)	1/2" NPT
Flow Pressure Required	1-6 bar
Flow Pressure Ideal	1,5-4,5 bar
Incoming Temperature	10°C-60°C
DRAIN	
Drainline Size (minimum)	1-1/2" (33mm)
STEAM RECOVERY SYSTEM	
Flow-Cubic meter per Minute	5

*with vapour recovery

ECOLAB®